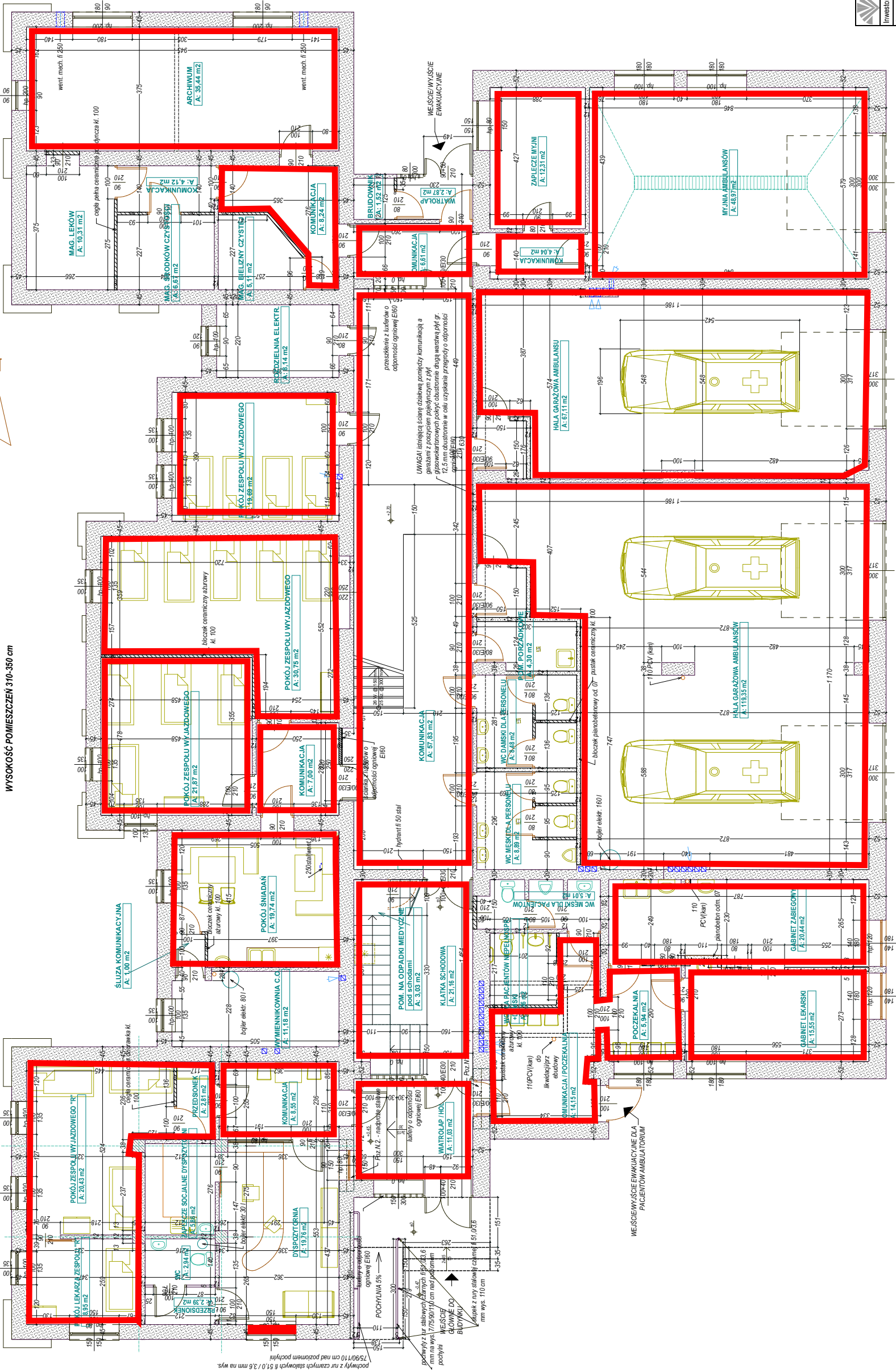


PARTER - projekt
1:100



 POMIESZCZENIA PRZEZNACZONE DO REMONTU W ZAKRESIE
OPISANYM W PRZEDMIARZE ROBÓT

Usługi Projektowo-Konstruktorskie / Nadzór Budowlany mgr inż. Andrzej Stępień

Investor	SCRIMITS W KIELCACH		
Obiekt	BUDYNEK STACJI RATOWNICTWA MEDYCZNEGO		
Lokalizacja	OSTROWIEC ŚW., UL. FOCHA 5, DZIAŁKI NR 28/8, 28/10, 108		
Zawartość ark.	RZUT PARTERU - PROJEKT		
	Imię i nazwisko	Nr inż.	Podpis
opracował :	mgr inż. Andrzej Stępień	KL 174/90	
projektował :	Stefan Detko	3364/61	
skala	Data opracowania		Nr arkusza
1:100	04.2007		3